

**Groupe de Support  
Psychologique**  
Grand-Duché du Luxembourg

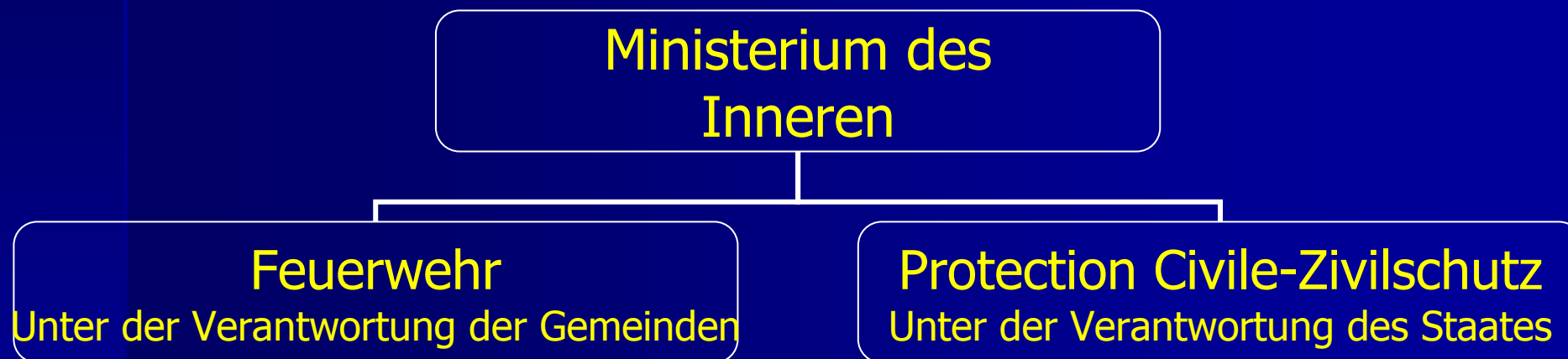
**Einsatznachsorge in  
Luxemburg**

# Luxemburg Allgemein

- Fläche:  
2586qkm
- Einwohnerzahl:  
475.000
- Landessprache:  
luxemburgisch
- Amtssprachen:  
luxemburgisch  
französisch  
deutsch



# Organisation des Rettungswesens in Luxemburg



# Der Zivilschutz

## ZUSTÄNDIGKEIT:

- Sanitätsdienst mit Krankenwagen
- 'Sauvetage' für Verkehrsunfälle
- Spezielles Material
- Katastrophen
- Spezialeinheiten ( Taucher, Hundeführer, Chemieunfälle, psychologische Einheit, ... )

# Die Feuerwehr

- 2 Berufsfeuerwehren ( Luxemburg und Flughafen )
- 180 freiwillige Feuerwehren
- werden seit 2008 unter bestimmten Bedingungen auch zu Verkehrsunfällen gerufen
- Aufgabenbereich auf Gemeindeebene

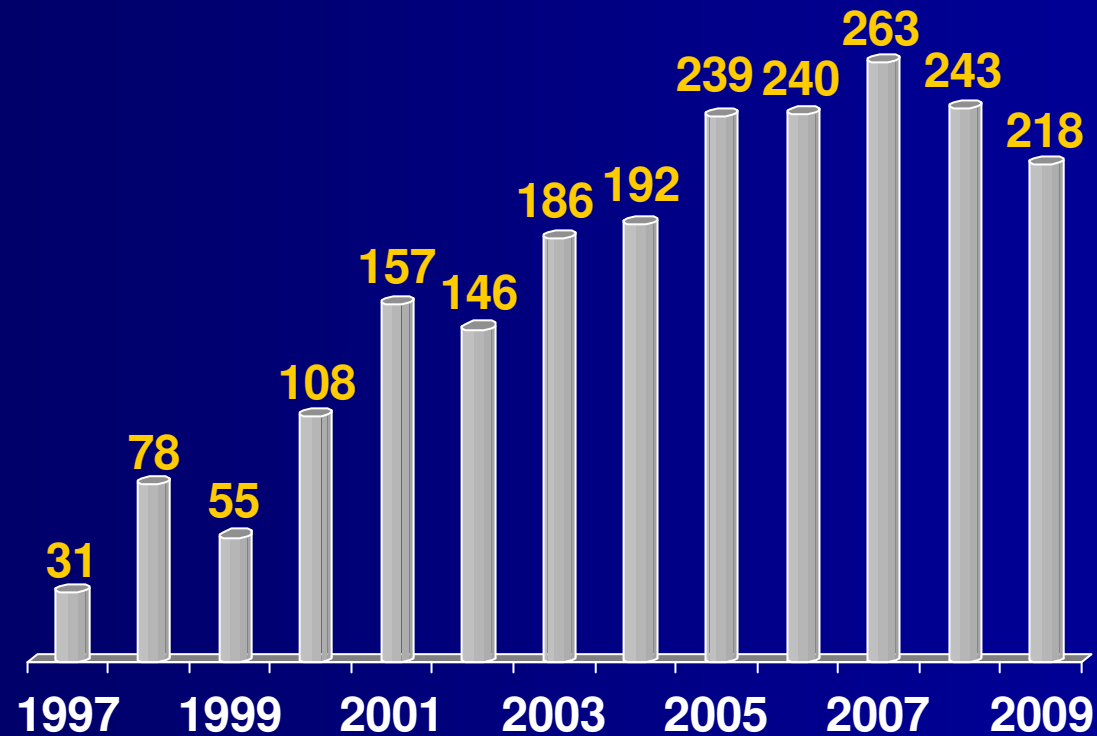
# Die Groupe de Support Psychologique

- 1997 gegründet
- unterliegt der Protection Civile
- nur ein GSP-Team auf nationaler Ebene
- seit 2005 im nationalen Gesetz verankert
- alle ehrenamtliche Helfer
- Zur Zeit: 60 aktive Mitglieder
- Sbe-Zertifiziert

# Missionen im Rahmen des Gesetzes

- Akutbetreuung, Krisenintervention
- Nachbetreuung der Einsatzkräfte

# Einsatzzahlen-GSP gesamt



# Basisausbildung - KIT

- Basisausbildung KIT Einsätze
  - 4 spezifische Wochenenden
  - 120 Stunden Abendkurse
  - 2 Katastrophenübungen
  - Erste Hilfe Kursus
  - Abschlussexamen
  - Abschlussgespräch
  - 6 Einsätze unter 'Supervision'
  - Dauer der Ausbildung 2 Jahre

# Weiterbildung - KIT

- Weiterbildung des KIT Teams
  - 10 x jährlich Weiterbildungsabende
  - 1 x jährlich Wochenendausbildung
  - regelmässige Teilnahme an Katastrophenübungen
  - 3 x jährlich Supervisionen

# Die Arbeitsgruppe Nachbetreuung

- Fortbildung für die 'Arbeitsgruppe Nachbetreuung'
  - Grundvoraussetzung: Basisausbildung KIT
  - SBE I, SBE II, SBE III innerhalb von 2 Jahren
  - 4x jährliche spezifische Weiterbildungen
  - obligatorische Teilnahme an der KIT Weiterbildung

# Aufbau des Nachbetreuungsteams

■ SBE Team:	36
■ Schulteam:	15
■ Präventionsteam:	9
■ Auslandsteam:	12
■ PF:	5
■ SBE I:	36
■ SBE II:	16
■ SBE III:	15
■ Trainer:	1

# Die Arbeitsgruppe Schuleinsätze

- müssen Mitglied der SBE Gruppe sein
- müssen im schulischen Bereich arbeiten
- gute Zusammenarbeit mit dem Ministerium und dem schulpsychologischen Dienst CPOS & SPOS
- 15 Mitglieder
- 8 Einsätze im schulischen Bereich 2009

# Die Arbeitsgruppe Auslandseinsätze

- Gegründet 2008
- Zweck: jede Art von GSP Einsätzen im Ausland
- müssen wenigstens SBE II Ausbildung haben
- 4x jährlich eine spezifische Ausbildung
- Einsätze 2009: Brüssel, Mexiko und London  
( Rückführungen )

# Die Arbeitsgruppe Prävention

- SBE III Ausbildung nötig

## Ziel:

- Schulung der Einsatzkräfte im Bereich der Stressprävention
- Vorstellung der GSP
- Vorstellung und Schulung im Bereich des GSP-Katastrophenplanes

# Die Arbeitsgruppe Prävention

## Ist Situation:

- 2 Stunden Kursus in die Basisausbildung der Sanitäter
- 2 Stunden Kursus in der Basisausbildung der Sauvetage Mitglieder
- 2 Stunden Kursus in der Feuerwehrausbildung BT3
- Vorstellung in der Polizeigrundausbildung
- 3 x jährlich Vorstellung des GSP Katastrophenplanes
- Regelmässige Anfragen von Feuerwehren oder Zivilschutzabteilungen
  
- 2009: 16 Kurse

# In Luxemburg kennt jeder jeden

« Wenn Ihr Hilfe braucht dann verständigt uns über die Leitstelle »

Lösung:

- Schaffung einer spezifischen SbE-Hotline unter Bewahrung des Anonymats
- Bekanntmachung des Betreuungsangebotes für Einsatzkräfte in den Luxemburger Zeitschriften der Hilfsdienste, sowie in den Kursen zum Umgang mit Stress, ...

# Veröffentlichungen

Flyer :2009 wurde ein Flyer  
ausgearbeitet, welcher wir bei unseren  
Kursen verteilen

Zeitungsartikel: regelmässige Publikation  
von Artikeln

# Ausblick:

- Präventionskursus in der Feuerwehrgrundausbildung
- Wenigstens ein Peer mit Sonderausbildung für jede Feuerwehr, jedes Zivilschutzzenter und jede Sondereinheit
- Schaffung eines Tageskursus für das Führungspersonal
- Vorurteile abbauen bei der Berufsfeuerwehr
- Intensive Vorbereitung für das HIT Team

# Einsatzzahlen

- Prävention: 16
- Schuleinsätze: 8
- Auslandseinsätze: 3
- Einzelgespräche: 14
- Gruppengespräche: 5

**Vielen Dank für Ihre  
Aufmerksamkeit!**

**[www.suppsy.lu](http://www.suppsy.lu)**